

**Светодиодный модуль GL-1SMD20x45W56x37 105lm 1,2w** - это герметичный светодиодный модуль в пластиковом корпусе. Источником света служит светодиод SMD3535. Модули соединены между собой по параллельной схеме в гирлянды по 20 штук. Применяется для изготовления наружной рекламы, интерьерной рекламы: подсветка световых коробов, объемных букв; подсветка торгового и P.O.S. оборудования; световое оформление интерьеров и ландшафтов. Используется для торцевой подсветки, благодаря использованию линзы 20x45 градусов.



Рисунок 1 – Внешний вид.

Модель  
 Артикул  
 Размеры модуля  
 Установка  
**Технические характеристики**  
 Входное напряжение  
 Потребляемая мощность  
 Световой поток светильника  
 Цветовая температура  
 Угол рассеивания  
 Степень защиты  
 Рабочая температура  
 Срок службы  
**Материалы и компоненты**  
 Тип светодиода  
 Корпус  
**Прочие характеристики**  
 Гарантия  
 Масса (20 шт.)  
 Расстояние между центрами  
 ближайших модулей

**GL-1SMD20x45W56x37 105lm 1,2w**  
**02135**  
 56 x 37 x 13 мм  
 Накладной  
**DC 12 В**  
**1,2 Вт**  
**105 лм**  
**6500 - 7500 К**  
**20° x 45°**  
**IP 65**  
**от -40° до +60° С**  
**50 000 часов**  
**Honglitrronic SMD3030**  
**Пластик ABS**  
**5 лет**  
**325 г**  
**180 мм**

Существенные преимущества светодиодного модуля  
**GL-1SMD20x45W56x37 105lm 1,2w:**

- Световая отдача 88 лм/Вт.
- Компактные размеры.
- Простота монтажа с помощью двустороннего скотча либо через монтажные отверстия.
- За счет использования линзы требуется меньшее количество светодиодных модулей, чем при использовании модулей прямой засветки.
- Высокая степень защиты IP65.
- Длительный срок эксплуатации.
- Гарантийный срок 5 лет.

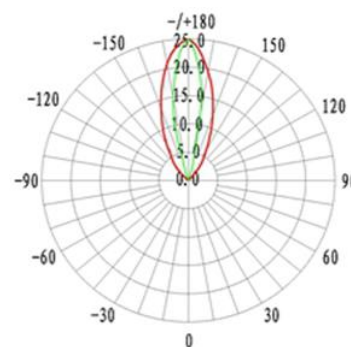


Рисунок 2 – Световое распределение светодиодного модуля GL-1SMD20x45W56x37 105lm 1,2w.

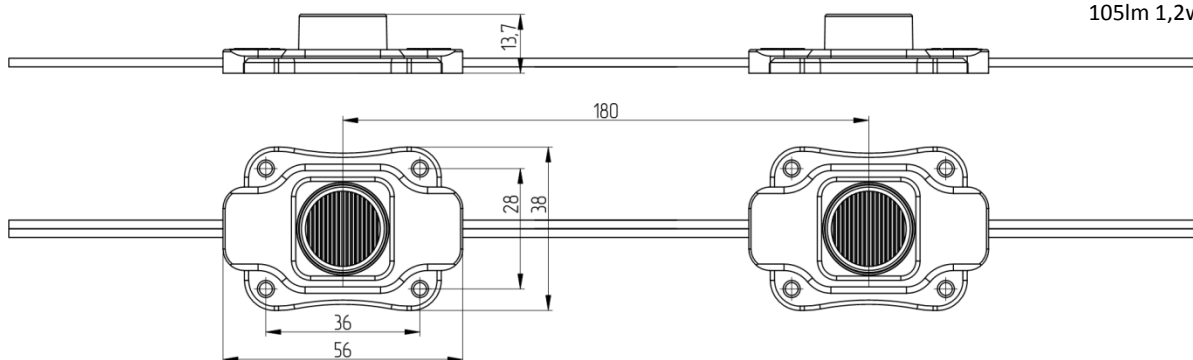


Рисунок 3 – Габаритные и установочные размеры светодиодного модуля GL-1SMD20x45W56x37 105lm 1,2w.

